

Schreinerpartner OS Datensysteme GmbH

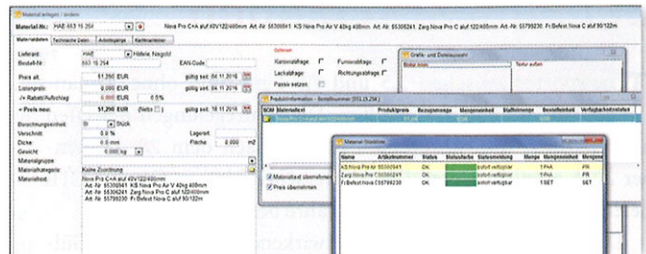
Neue OSD-Version 8.0 mit Schnittstelle für OSD-Kunden zum Häfele Online-Shop

Die neue Version des OSD-Branchenprogramms inklusive der neuen Schnittstelle zum Häfele Online-Shop steht bereit. OSD-Kunden können so noch schneller und einfacher Artikel bei Häfele bestellen und Daten in ihrem OSD-ERP-System aktualisieren.

Ein besonderes Highlight der neuen OSD-Version 8.0 ist die direkte Anbindung an den neuen Häfele Online-Shop. OSD ist damit der erste Softwareanbieter, der die Anbindung umgesetzt hat. OSD-Anwender können auf „Knopfdruck“ Preisfragen tätigen und Bestellungen aufgeben. Sekundenschnell sind Artikelkosten und Verfügbarkeit direkt aus dem OSD-System heraus ersichtlich. Die Aktualisierung der in OSD gespeicherten Materialstamm- und Lagerdaten sind für das gesamte Online-Häfele-Sortiment möglich.

Exakte Kalkulation: Auch ohne den Einsatz des OSD-Warenwirtschaftssystems hat der Kunde einen hohen Nutzen. Durch den direkten Zugriff auf den Häfele Online-Shop kann die Kalkulation eines Projektes sehr genau erfolgen. Der Anwender hat automatisch Zugriff auf seinen aktuellen Preis, die Verfügbarkeit, die Lieferzeiten und weitere wichtige Informationen.

Zeitersparnis und Transparenz: Durch die Schnittstelle entfällt eine doppelte Eingabe. Die OSD-Vorgangsnummer und die Kommission auf den Formularen sorgen dafür, dass bei Anlieferung im



Datenaktualisierung über den Häfele Online-Shop

Betrieb die Artikel zur Fertigung und der Projektnachkalkulation leicht zugeordnet werden können. Die Aktualisierung der gespeicherten Materialstammdaten für das gesamte Online-Häfele-Sortiment erfolgt online und muss nicht mehr manuell, über Datenormdateien oder Excellisten, eingepflegt werden.

Nach der Anbindung an den Online-Shop des Kantenspezialisten Ostermann, hat OSD mit der Verbindung zum Häfele-Online-Shop bereits beim zweiten führenden Lieferant der Branche, die zukunftsweisende Technik einer WEB-Online-Schnittstelle realisiert. ■

Info: OS Datensysteme GmbH
Telefon: 07243/5090
www.osd.de

Schreinerpartner BORM-INFORMATIK AG

Ein starker Partner

Über 40 Jahre Innovation, Partnerschaft und Zuverlässigkeit zeichnen die BORM Gruppe aus. Die BORM-INFORMATIK AG bleibt weiter auf Wachstumskurs und bietet marktgerechte Innovationen an. Seit diesem Jahr ermöglichen wir evolutionäres Arbeiten dank Business 4.0. Dabei handelt es sich um den prozessübergreifenden, echtzeit Datenaustausch zwischen verschiedenen Anwendungen.

Rund 80 Mitarbeiter erarbeiten betriebswirtschaftliche Lösungen für Schreiner, Innenausbauer, Holzbauer und Metallbauer. Die individuellen Bedürfnisse von Schreinerbetrieben werden mit PointLineProjekt und PointLineCAD abgedeckt. Daten aus externen Quellen wie Excel, GAEB, Zeiterfassung und weiteren Insellösungen, lassen sich integrieren. Die erfassten Daten stehen für Auswertungen zur Verfügung und stellen eine Kalkulationsbasis für weitere Aufträge dar. Die flexible Datenstruktur und der modulare Aufbau der Software ermög-



lichen dem Kunden, dass sein EDV- und Planungswerkzeug mit dem Betrieb wachsen kann. Das einzigartige, bidirektionale Kommunikationsinstrument – die Integration – wurde und wird stetig weiter ausgebaut. Es stehen parametrisierte Bibliotheken für Möbelbau, Küchen und Raumplanung zur Verfügung welche individuell angepasst

und erweitert werden können. Integratives Arbeiten, von der Präsentation bis zur Bereitstellung der notwendigen Produktionsdaten inkl. der CNC Ansteuerung. ■

Info: BORM-INFORMATIK AG
Telefon: 07664/9614441
www.pointline.com