

Neue Dimension – Integration von CAD und ERP

Die BORM GRUPPE definiert den Austausch der Daten bei ihren Systemen neu. Die Verbindung zwischen Branchensoftware und Zeichnungsprogramm hat eine völlig neue, einzigartige Dimension erreicht – die Integration.

Live-Kommunikation

Die Datenübergabe zwischen verschiedenen Anwendungen funktionierte bis anhin auf der Basis von Import und Export. Die Daten konnten nur verzögert über die Schnittstelle weiterverwendet werden. Dank modernen Technologien und stetiger Weiterentwicklung ist es gelungen, die passive Schnittstelle in ein aktives, bidirektionales Kommunikationsinstrument zu verwandeln. So ermöglicht die Integration der Programme BormBusiness ERP und PointLineCAD eine „Live-Kommunikation“ zwischen den beiden Anwendungen – ohne Zeitverzögerung und Redundanzfehler.

Mehr Zeit, mehr Erfolg

Weil gleichzeitig im ERP und im CAD gearbeitet wird, können Konflikte und Kollisionen frühzeitig erkannt, korrigiert oder so-

gar verhindert werden. Der Anwender spart Zeit, muss keine überflüssigen Kontrollen durchführen, reduziert die Fehlerquote, senkt Kosten und steigert seine Planungssicherheit

Gerne beraten wir Sie persönlich am diesjährigen Schreinertag in Stuttgart. Wir freuen uns auf Ihren Besuch an unserem Stand! ■

Info: Point Line CAD AG

Telefon: 0 76 64 / 9614441, www.pointline.com

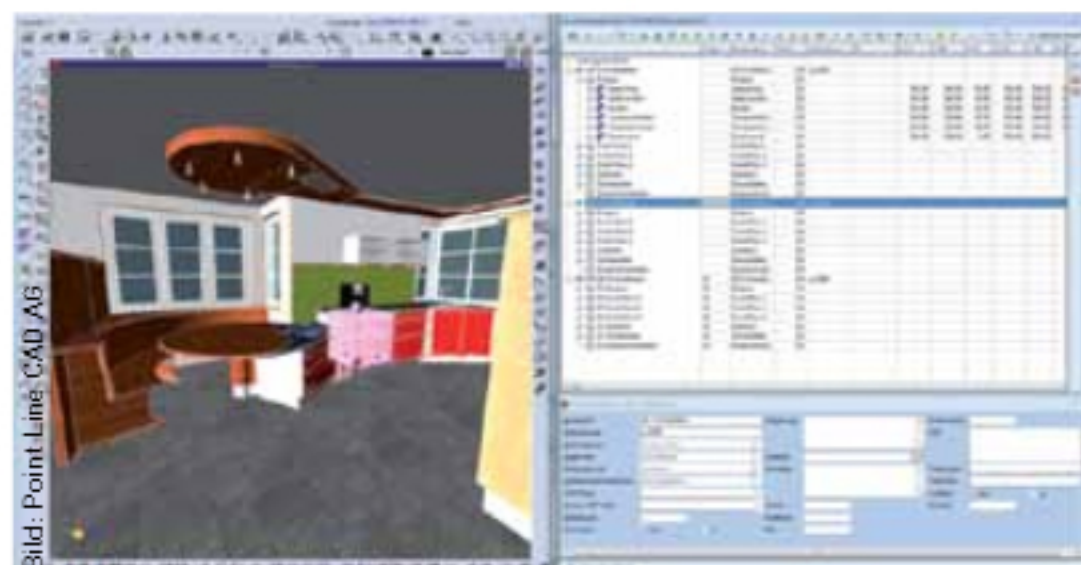


Bild: Point Line CAD AG