

Was ist ASP

Was ist ASP? Und was bringt es Ihrem Unternehmen für Vorteile?

ASP - Application Service Providing - ist eine moderne, auf dem Internet basierende Verwaltungstechnologie.

ASP (Anwendungs-Dienstleister) ist ein ausgeklügeltes System, mit welchem sich für uns neue Welten öffnen. Wir stellen unser BormBusiness/EVO^{plus} über das Internet oder ein privates Datennetz zur Anwendung zur Verfügung.

Sie müssen die Software nicht kaufen, sondern sich bei der Anwendung anmieten. Der ASP kümmert sich um die gesamte Administration wie Backup, Einspielen von Patches, Update-Ausführung, usw. Dank dieser Technologie können Sie ganze Verwaltungsbereiche oder Prozessschritte auslagern.

Aktuell: Kurs-Übersicht

Im Dezember 2005 erscheint die aktuelle Ausgabe von unserem Kurs-Angebot.

In unserem Kurs-Angebot sind alle Kurse der BORM GRUPPE übersichtlich aufgeführt. Die Kurse werden auf Anfrage durchgeführt. Sie können laufend von Kursen wie Crystal Report, Auftragsstücklisten und PointLine CAD profitieren.

Wir informieren Sie gerne genauer über das Kurswesen. Melden Sie sich bei Priska Dysli unter +41 41 798 20 91.

ASP in der Anwendung

ASP - Technologien von Morgen schon Heute testen.

Die Vorstellung, dass Sie keine Spam Mails erhalten, keine Umtriebe mit neuen leistungsfähigeren Servern und keine Arbeit mit der Datensicherung haben, könnte Wirklichkeit werden. Sie benötigen nur noch einen zeitkonformen Rechner und einen Internetanschluss. Sicher, dies ist (noch) Zukunftsmusik.

Die BORM GRUPPE kann es sich nicht leisten, zuzuwarten, bis uns die Technologie überholt. Deshalb testen wir zur Zeit ASP Lösungen. Wir haben bei einigen grösseren Kunden bereits heute Citrix oder Terminalserverlösungen im Einsatz. Die Alltagstauglichkeit für KMU sieht jeweils ein wenig anders aus. Deshalb testen wir heute derartige Lösungen auch für Klein- und Mittelbetriebe. Hier sind die Kostenvorteile genauso relevant für grössere Unternehmungen.

Haben Sie Lust, BormBusiness oder EVO^{plus} auf einer ASP-Lösung zu testen, dann melden Sie sich bei unserem Sekretariat.



Rückblick

Kundentag BORM-INFOMATIK GmbH Nord
Am 23. September 2005 fand die erste Kundentagung in den neuen Räumlichkeiten der BORM-INFOMATIK GmbH Nord in Dortmund statt. Zahlreiche Kunden sowie Vertriebs- und Dienstleistungspartner informierten sich über die Highlights der neuen Version BormBusiness V10 sowie den aktuellen Stand von PointLine CAD. Vielen Dank, dass Sie diesen besonderen Anlass mit uns genossen haben.



Interieurbau beurs te Gornichem

Vom 11. bis 13. Oktober 2005 war die Interieurbau Messe in Gornichem. Die Messe fand zum ersten Mal in einem Messegelände mitten in Holland statt. Viele Schreiner und andere holzverarbeitende Firmen, aus Holland und Belgien besuchten den Messestand von BORM. BORM Nederland stellte das neue PointLineJunior vor. Sowohl die Kunden als auch die Interessenten gaben eine sehr positive Resonanz auf das neue Produkt. Wir danken herzlich für Ihren Besuch.



Schreiner-Herbstmesse 2005 Bern

Vielen Dank für Ihren Besuch an der Schreiner-Herbstmesse in Münchenbuchsee. Die Schreiner-Herbstmesse war für uns ein voller Erfolg. Wir hatten tolle Gespräche mit zielorientierten Kunden und Interessenten. Besonders spezifische Fachmessen sind für uns von grosser Bedeutung. Der Kontakt zum Besucher war sehr intensiv und persönlich.



Dezember 2005

Kundeninformation der BORM GRUPPE



Vernetzte BORM GRUPPE

Der Server-Standort in Rotkreuz verbindet drei Firmen-Filialen bis nach Deutschland. Diese Verbindung wird von „Citrix Presentation Server“ professionell ergänzt. Grosser Datentransfer und lange Wartezeiten gehören bei der BORM GRUPPE intern der Vergangenheit an.

„Citrix Presentation Server“ ist eine Plattform, welche zur Bereitstellung von Anwendungen

und Informationen dient. Citrix ist bei unserer Lösung ein logisch und systematisch aufgebaute Aufsatz zum Terminal-Server. Durch Citrix lassen sich die Daten einfach und strukturiert verwalten. Unsere Projektleiter können jederzeit auf die Kundendaten und -projekte zugreifen. Dank der Neuinstallation, sparen wir nicht nur Zeit, sondern können auch unmittelbar, wichtige Daten für alle zugänglich machen.

Das langjährige Know-How der WDV-Projektleiter



„Gleich beim ersten Kundenkontakt genau erkennen welche Instrumente entscheidend sind, den Projektablauf festlegen und die Ressourcen planen. Diese Töne schlage ich auch als Präsident bei der Musikgesellschaft in Emmen an. Denn nur mit genauester Vorbereitung ist ein Anlass mit reibungslosem Ablauf möglich.“

Franz Räber, Leiter Verkauf, Projektleiter, Support (seit 1992 im Team)



„Der Ablauf von Kundenprojekten erfordert äusserste Genauigkeit. Zur richtigen Zeit, die richtige Projektphase umzusetzen ist ein entscheidender Erfolgsfaktor. Wie auch der Adler, ein Tier das mich seit meiner Kindheit fasziniert, verfolge ich mit voller Aufmerksamkeit die Projekte und setze diese plangemäss um.“

Andreas Lüthi, Projektleiter, Support (seit 1993 im Team)



„Als Projektleiter steht die Individualität bei mir im Vordergrund. In Kürze erkennen, wie die Situation beim Kunden ist und welche Instrumente wie eingesetzt werden müssen. Auch meine Freizeit geniesse ich am liebsten individuell, sei es auf Exkursionen in fremden Ländern, beim Töfffahren oder beim Kochen.“

Stefan Ottiger, Projektleiter, Support (seit 2002 im Team)



Josef Föhn
Geschäftsführer BORM GRUPPE

Editorial

Liebe Leserin
Lieber Leser

Das Zeitalter der Landwirtschaft dauerte mehr als tausend Jahre. Das Zeitalter der Industrie hielt über hundert Jahre an. Das Zeitalter der Information überlebte ca. zwei Jahrzehnte. Jetzt stehen wir am Anfang eines neuen Zeitalters, in dem wir Berge von Informationen sinnvoll verarbeiten sollen. Kommunikationsmittel wie Handy, SMS, Email, usw. lassen grüssen.

Die Herausforderung des 21. Jahrhunderts, ist nicht die Suche nach Informationen, es ist die Frage, ob wir in der Lage sein werden, die Unmengen an Informationen zu kapitalisieren. Ob wir in der Lage sein werden, diese für unsere Unternehmung sinnvoll zu nutzen.

Ich wünsche Ihnen viel Erfolg beim Selektieren der wichtigen von den unwichtigen Informationen und überlasse es Ihnen die hier vorliegenden Informationen zu studieren und deren Nutzen zu realisieren.

Wir wünschen Ihnen schöne Festtage und einen guten Start im neuen Jahr.

Herzlichst
Ihr Josef Föhn

Für Ihre Agenda - wir freuen uns auf Sie

Interieurbau en Hout & Kunststof Vakbeurs

Datum 28.02 - 02. März 2006
Zeit Täglich 14.00 - 22.00 Uhr
Ort Evenementenhal Hardenberg
Energieweg 2, NL-7772 TV HARDENBERG



Holz und Handwerk in Nürnberg

Datum 22. - 25. März 2006
Zeit Mittwoch - Freitag 09.00 - 18.00 Uhr
Samstag 09.00 - 17.00 Uhr
Ort Nürnberg Messe
Messezentrum, DE-90471 Nürnberg



HOLZ-HANDWERK 2006

Business Apéro BORM GRUPPE

Datum Freitag, 28. April 2006
Zeit 16.00 - 20.00 Uhr
Ort wird noch bekannt gegeben



OPO Schreiner-Messe in Kloten

Datum 12. - 14. Oktober 2006
Zeit Donnerstag - Freitag 08.30 - 17.30 Uhr
Samstag 08.30 - 16.00 Uhr
Ort OPO-Gelände
CH-8303 Bassersdorf



Rückblick - BormSymposium 2005

Wir sind stolz auf den Erfolg vom 2. BormSymposium.

Vieles hat sich seit dem letzten Symposium verändert. Die BORM-INFORMATIK AG, Point Line Inc. CAD Software und WDVAG profitieren mittlerweile in jeder Hinsicht von den Ressourcen und Kompetenzen der Verschmelzung. Dies konnte man auch bei den Kunden am BormSymposium vom 7. September 2005 in Schwyz spüren.



250 Besucher genossen den Anlass in vollen Zügen. Interessante Referate von Ruedi

Lustenberger, Carl Elsener und Norbert Schmees begeisterten die Menge. Nach einem erfrischenden Apéro betrat eine Frau die Bühne, welche von einem anderen Planeten zu sein scheint. Sie hat Visionen und Theorien, die alle komplizierten und unlösbaren Lebenssituationen so einfach erklären und lösen lassen.

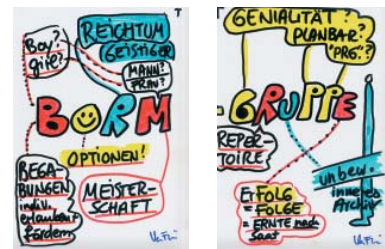


Interessiert und lernbegeistert folgten die Kunden und Besucher den Anweisungen der hochbegabten Hirnforscherin. Durch die Tücken des Erwachsenwerdens, haben wir die banalsten Lehrabläufe „verlernt“. Vera F.

Birkenbihl hat uns innerhalb weniger Minuten beigebracht, von den kindlichen Lernprozessen in hohem Masse zu profitieren.



Vielen Dank für Ihren Besuch.



Variable Sonderformen

Das neue Kantenbild für Sonderformen bietet Ihnen viele neue Möglichkeiten, Ihre Informationen für den Zuschnitt, die Kanten und die Belagsmaterialien in der Stückliste zu verwalten.

In der Stückliste wählen Sie eine passende Vorlage aus. Sie brauchen nur noch die relevanten Masse anzugeben und Ihr Kantenbild ist fertig. Die dazugehörige Grafik sehen Sie sofort im Dialog und auf Wunsch auch auf Ihren Auftragspapieren. Sie müssen nur noch entscheiden, ob das Kantenbild in Farbe oder Monochrom ausgedruckt werden soll. Zum Beispiel eine Trapez-Form:

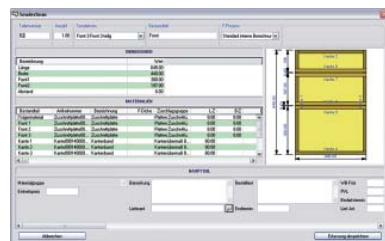


Diese Form ist für schräge Platten vorbereitet. Sie können die Gradzahlen ändern und auch die Gesamtmasse beeinflussen. Im Bereich der Materialdefinition steht Ihnen selbstverständlich Ihr gesamter Artikelstamm zur Auswahl.

- Anwendungsbereiche sind:
 - Trapezförmige Elemente
 - Platten mit abgerundeten und abgeschrägten Ecken
 - Mehrschichtige Produkte (Sandwich Konstruktion)
 - Einleimer und Schichtkanten
 - Durchgehende Furnierbilder

- Zusammengesetzte Formen für Abdeckungen
- Mehrteilige Küchenfronten
- Platten mit Bohrungen oder Bearbeitungen

Gerade im Küchenbau kommt es oft vor, dass z.B. ein Unterschrank aus einem Schubladensockel besteht und das Furnierbild durchlaufen soll. Auch das können Sie mit diesen Sonderformen lösen.



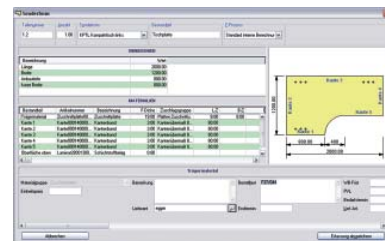
Das Kantenbild für Sonderformen kann auch in der bekannten variablen Stückliste verwendet werden.

In der Definition der Sonderformen benötigen Sie nur die dafür zuständigen Variablen. Auf diese Variablen greifen Sie in der variablen Stückliste zu, und ändern dadurch Ihr Kantenbild.

Die Vorteile dieses neuen Kantenbildes mit Sonderformen zeigen sich schon fast von selbst:

- Sie haben alle wichtigen Informationen in der Stückliste. Genau dort wo sie auch hingehören.
- Für die Kalkulation sind alle Materialien sauber erfasst und richtig berechnet.
- Die Arbeitsvorbereitung ist wesentlich schneller.

- Der Informationsfluss von Arbeitsvorbereitung zur Produktion ist gewährleistet.



Das Kantenbild für Sonderformen ist bereits in der Praxis im Einsatz und erfreut begeisterte Anwender.



ComNorm - Bestellung per Knopfdruck

VP Design Vogel Ruswil bestellt mit ComNorm.

Viele Bestellungen im Jahr werden bei VP Design Vogel in Ruswil mit ComNorm ausgeführt. Die schnelle und transparente Bestellung aus BormBusiness/EVOplus zusammen mit ComNorm bringt eine immense Zeiteinsparung.

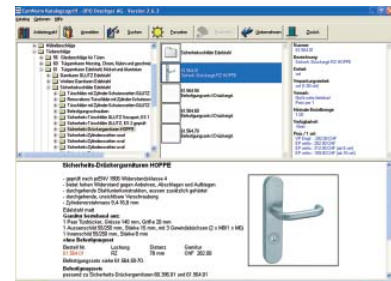


Erich Imfeld der zuständige Mitarbeiter für Informatik und CNC-Technik sieht in ComNorm die Zukunft für die Beschaffung: „Es kann doch nicht sein, dass man für die einzelnen Bestellungen das Telefon oder das Fax zur Hand nehmen muss. Wenn heute noch am Telefon um den Preis gefeilscht werden muss, so hat der Lieferant verkannt, dass wir grundsätzlich den besten Preis brauchen. So werden Lieferanten bevorzugt, die uns eine optimale Preisleistung mit einem möglichst kleinen administrativen Aufwand ermöglichen.“

Bereits bei vielen Lieferanten kann mit diesem System rationell und effizient gearbeitet werden. Diese Lieferanten ermöglichen eine Beschaffung, die vorbildlich ist.

Sogar bei Lieferanten, die keine elektronische Bestellung zulassen, können Sie über ComNorm automatisch bestellen. Diese werden per Mail oder Fax dem Lieferanten zugestellt.

Für uns ist ComNorm ein Muss. Aus diesem Grunde werden wir unseren Lieferanten vermehrt auf ComNorm aufmerksam machen. Wir hätten auch sehr gerne weitere Holzwerkstoff-Lieferanten, die bei ComNorm gelistet sind.



PointLine CAD Version 19.5 und PointLineJunior

Diesen Herbst hat PointLine Inc. CAD Software die neue Version 19.5 von PointLine CAD ausgeliefert. Mit einem komplett überarbeiteten Fotorealismus, Erweiterung und Aktualisierung der standard Bibliotheken im 2D und 3D sowie der Erweiterung von PointLineNight. Neu ist in PointLine CAD 19.5 das PointLineJunior enthalten.

Mit der neuen Version von PointLine CAD 3D 19.5 wird das Erstellen von fotorealistischen Objekten zum Kinderspiel. Das Zauberwort heisst Tageslichtberechnung. Das Resultat der Tageslichtberechnung ist faszinierend, einige Handgriffe genügen und schon erhält man verblüffend realistische Bilder. Mit weiteren Lichtquellen wie Strahler, Spots oder Flächenlicht lässt sich im Handumdrehen ein Raumambiente erzielen. Um die Möglichkeiten der neuen Tageslichtberechnung voll auszuschöpfen, wurden die Bibliotheken in PointLine CAD umfassend erweitert. So sind nicht nur neue Material- und Apparate-Texturen hinterlegt, sondern auch neue Grundbibliotheken für alle Bereiche in Innenarchitektur und Innenausbau.

Das bewährte PointLineNight, arbeiten mit PointLine CAD in der Nacht ohne Lizenz, wurde um das Wochenende erweitert. Jeden Samstag und Sonntag, oder jeden Abend von 18.00 Uhr bis Morgens 6.00 Uhr können Sie (als Wartungskunde kostenlos) mit PointLine

CAD arbeiten. Im Oktober und November wurden in Rotkreuz über 10 Updatekurse durchgeführt. Die Reaktionen der Anwender aus diesen Updatekursen sind sehr erfreulich. Herr Simon Buser aus Gommiswald findet die neue CaddFoto Version genial: „So schnell eindrückliche fotorealistische Bilder zu erstellen ist faszinierend.“ Als CAD-Dienstleister muss man nicht nur hervorragende Planung zu einem attraktiven Preis liefern sondern auch der Liefertermin muss stimmen. Mit der neuen Tageslichtberechnung hat man innerhalb weniger Minuten so gute Ergebnisse, dass diese den Ansprüchen der Kundschaft entsprechen.



An den Updatekursen von PointLine CAD, wurde auch die neusten Version von PointLineJunior geschult. Die Erfahrungen und Anregungen liessen wir in der Entwicklung umgehende einfließen, welche den Kunden bereits zur Verfügung stehen.

sitzplatz.ch

„Möbel nach Mass – in 3 Wochen geliefert!“

Stühle, Tische und Eckbänke, Made in Switzerland – auf Kundenwunsch in aktuellem Design und hochrentabel produziert? Bei der Möbelmarke „sitzplatz.ch“ aus Wolhusen ist dies das Tagesgeschäft. Mit Mut, Kreativität und einer hochmodernen Organisation hat das Unternehmen erfolgreich durchgestartet.

Im idyllischen Entlebuch, das die Innerschweizer Weltstadt Luzern mit dem Emmental verbindet, werden Eckbänke, Stühle und Tische nach Kundenwunsch produziert. Die Möbelfabrik mit der Marke „sitzplatz.ch“ – früher bekannt unter dem Namen Dreisterm Möbel Möbelfabrik AG Wolhusen – hat sich neben dem traditionellen Kerngeschäft der Eckbankherstellung vor allem auf die individuelle Tischproduktion spezialisiert. Seit einigen Jahren bauen hier 30 Mitarbeiter mit zwei Möbelschreiner-Lehrlingen in einer nach modernsten Erkenntnissen organisierten, schlanken Fabrikation Sitzmöbel und Tische seiner bester Qualität. Abnehmer dieser Schweizer Produkte ist ausschliesslich der Schweizer Markt. „sitzplatz.ch“ ist ein eindrückliches Beispiel dafür, dass der „Werkplatz Schweiz“ mit richtiger Organisation den „Möbelmarkt Schweiz“ durchaus wettbewerbsfähig versorgen kann. Denn osteuropäische und fernöstliche Möbel verkaufen sich hierzulande vorab über den Preis. Wolhuser Erzeugnisse dagegen bekommen ihren Wert – und damit ihre Marktberechtigung – durch „Köpfchen“.

Durchgängig und flexibel organisiert

Abgesehen vom CAD-Bereich ist der gesamte Betrieb vom Auftragsingang bis zur Rechnung und Verbuchung der Rechnung vollständig durchorganisiert und durch das BormBusiness vernetzt. Die Aufträge – Einzelbestellung oder Los – werden einmal erfasst und nach Verfügbarkeit der Zulieferteile freigegeben. Wo früher von der Arbeitsvorbereitung pro Auftrag mindestens vier Handkopen angefertigt und überbracht werden mussten, stehen heute die aktuellen Daten überall permanent zur Verfügung.



„Die Unwägbarkeiten bei EDV-Projekten sind allgemein bekannt – deshalb war für die Neuorganisation unseres Unternehmens ein vertrauenswürdiger Partner von zentraler Bedeutung. Den haben wir in der BORM-INFORMATIK AG gefunden.“